

Guía para realizar la carga de documentos



Oficina de Admisiones y Registro Académico

Pasos para cargar documentación

1. **Acceso al sistema:** ingrese al siguiente enlace.

<https://campus.ucaldas.edu.co/psp/cs92prod/?cmd=login&languageCd=ESP&>

Ingrese el usuario y contraseña que registró en el formulario de inscripción.



Universidad de Caldas

ID Usuario

Contraseña

Seleccione un idioma

Español

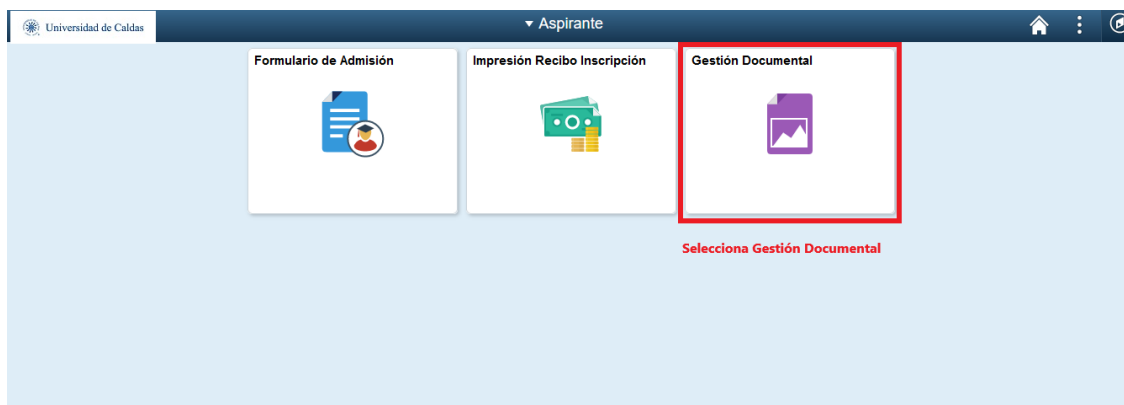
Conectar

Activar Modo Lector Pantalla

Ingrese usuario y clave que fueron enviados al correo electrónico

ps://www.google.com Copyright © 2000, 2018, Oracle y/o sus filiales. Todos los derechos reservados.

2. Gestión Documental



NOTA IMPORTANTE: SI NO VA A REALIZAR LA MATRÍCULA FINANCIERA PARA ESTE PERIODO, **NO CARGUE DOCUMENTOS Y SELECCIONE RESERVA DE CUPO**, LO PUEDE REALIZAR POR UNO O DOS PERIODOS MÁXIMO. **SOLO ES EN CASO DE QUE NO QUIERA MATRICULARSE ESTE PERIODO**, EN CASO CONTRARIO PASE AL PASO 4 Y CONTINUE CON EL PROCESO.

3. Reserva de cupo: Solo en caso de que no desee matricularse en este periodo puede reservar, ingrese a la siguiente opción

En caso de que por error elija esta opción, el sistema no permite habilitar de nuevo la plataforma para la carga de documentos, por tanto, debe esperar el tiempo de la reserva.

Relaice este proceso solo en caso de que no desee matricularse este periodo, puede reservar cupo por uno o dos periodos máximo .

De clic en Guardar

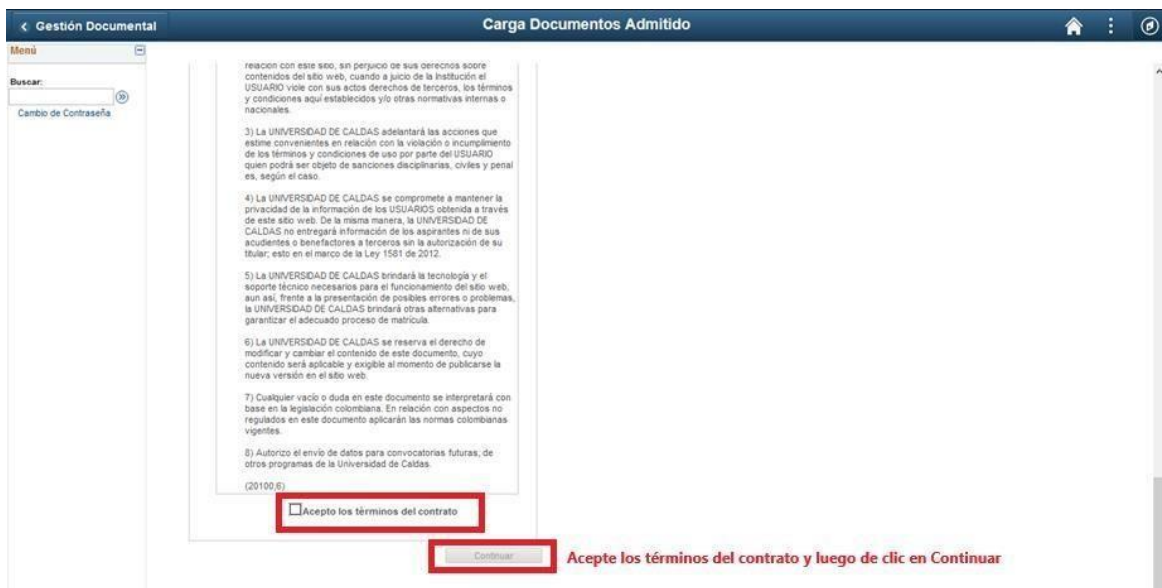
4. Realizar Carga de Documentos:

Para realizar la carga de documentos ingrese a la siguiente opción.

LOS DOCUMENTOS DEBEN ESTAR EN FORMATO PDF Y LA FOTO EN JPG, DE LO CONTRARIO ESTOS SERAN DEVUELTOS.



5. Acepte los términos del contrato



6. Cargar documentos: Cargue los documentos en cada uno de los campos, tenga en cuenta que si no carga uno de los documentos que son obligatorios no podrá continuar con el proceso.

Si usted es admitido bajo una condición especial, debe cargar el documento que valide dicha condición, de lo contrario su cupo será reasignado a otro aspirante.

BIENVENIDO

CARGA DE DOCUMENTOS ADMITIDO

Señor admitido: en esta página deberá adjuntar los documentos para su proceso de admisión. Deberá suministrar todos los documentos generales y los documentos obligatorios para la liquidación, los demás que se expiden son opcionales dependiendo de su condición. Se ha adicionado un documento otros con el fin de que pueda adjuntar los documentos opcionales que no pueda adjuntar en ningún ítem.

Recuerde una vez oprima el botón cerrar definitivamente no podrá modificar ningún otro documento.

(20100.7)

	Descripción	Respuesta	Comentarios	Adjuntar	Ver Historial
1	[Obligatorio] Una fotografía	Cargado		Adjuntar	Ver Historial
2	[Obligatorio] Fotocopia documento de Identidad	Cargado		Adjuntar	Ver Historial
3	[Obligatorio] Registro civil de nacimiento	Cargado		Adjuntar	Ver Historial
4	[Obligatorio] Fotocopia acta grado	Cargado		Adjuntar	Ver Historial
5	[Obligatorio] Fotocopia documento de identidad de los padres	Cargado		Adjuntar	Ver Historial

Documentos de Liquidación

	Descripción	Respuesta	Comentarios	Adjuntar	Ver Historial
1	[Obligatorio] Facturas energía			Adjuntar	Ver Historial
2	[Obligatorio] Documentos financieros			Adjuntar	Ver Historial
3	[Obligatorio] Certificado colegio			Adjuntar	Ver Historial
4	- Saben			Adjuntar	Ver Historial
5	- Sentencia Divorcio			Adjuntar	Ver Historial

Cerrar Definitivamente

Seleccione el botón adjuntar

← Gestión Documental Carga Documentos Admitido

Menú Nueva Ventana | Ayuda | Personalizar Página

Buscar: Carga de Documento

Cambio de Contraseña

BIENVENIDO

CARGA DE DOCUMENTOS ADMITIDO

Señor admitido: en esta página deberá adjuntar los documentos para su proceso de admisión. Deberá suministrar todos los documentos generales y los documentos obligatorios para la liquidación, los demás que se exponen son opcionales dependiendo de su condición. Se ha adicionado un documento más con el fin de que pueda adjuntar los documentos opcionales que no pueda adjuntar en ningún ítem.

Recuerde una vez oprima el botón cerrar definitivamente no podrá modificar ningún otro documento.

(00100.7)

Anexo Archivo Ayuda

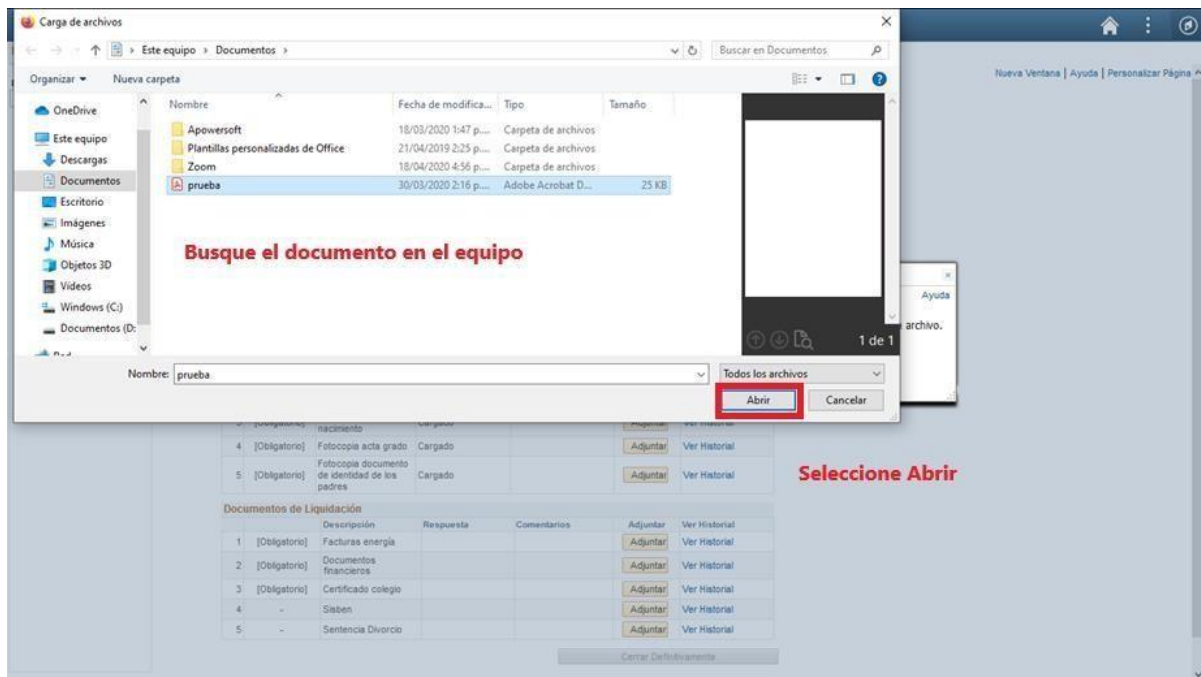
Examinar... Arrastre p/mover

No se ha seleccionado ningún archivo.

Cargar

	Descripción	Respuesta	Comentarios	Adjuntar	Ver Historial
Documentos Generales					
1	[Obligatorio] Una fotografía	Cargado		<input type="button" value="Adjuntar"/>	Ver Historial
2	[Obligatorio] Fotocopia documento de identidad	Cargado		<input type="button" value="Adjuntar"/>	Ver Historial
3	[Obligatorio] Registro civil de nacimiento	Cargado		<input type="button" value="Adjuntar"/>	Ver Historial
4	[Obligatorio] Fotocopia acta grado	Cargado		<input type="button" value="Adjuntar"/>	Ver Historial
5	[Obligatorio] Fotocopia documento de identidad de sus padres	Cargado		<input type="button" value="Adjuntar"/>	Ver Historial
Documentos de Liquidación					
1	[Obligatorio] Facturas energía			<input type="button" value="Adjuntar"/>	Ver Historial
2	[Obligatorio] Documentos financieros			<input type="button" value="Adjuntar"/>	Ver Historial
3	[Obligatorio] Certificado colegio			<input type="button" value="Adjuntar"/>	Ver Historial
4	- Sisben			<input type="button" value="Adjuntar"/>	Ver Historial
5	- Sentencia Divorcio			<input type="button" value="Adjuntar"/>	Ver Historial

Seleccione Examinar



DEBE ESTAR PENDIENTE DE LA PLATAFORMA CONSTANTEMENTE, YA QUE EN CUALQUIER MOMENTO LE PUEDEN RECHAZAR UN DOCUMENTO O GENERAR EL RECIBO DE PAGO (opción impresión cliente para descargar el recibo).